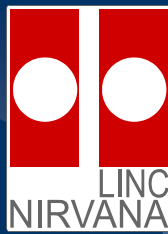
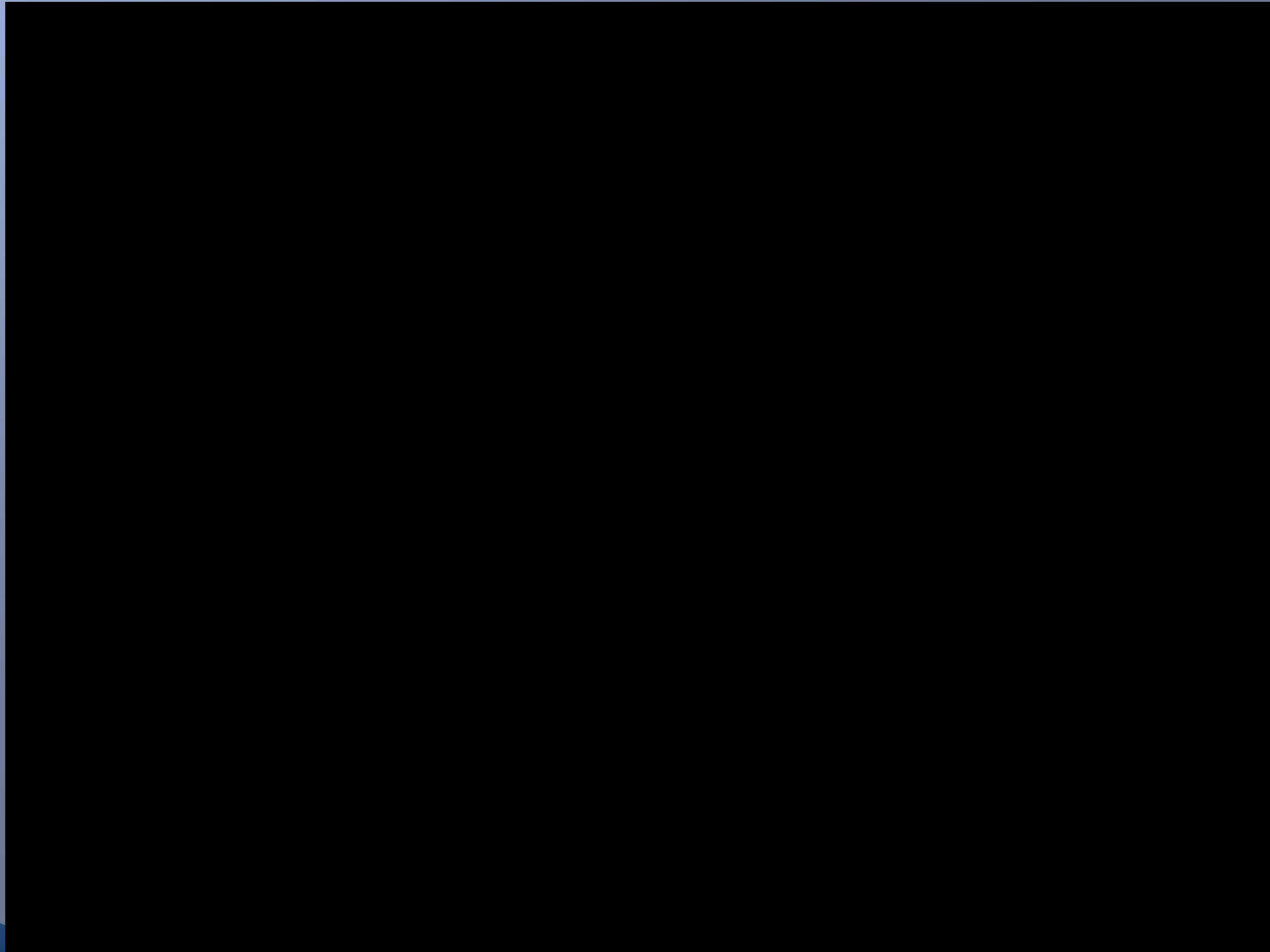


Demontage und Verpackung – Sep 2015



- **Bau der Großkiste (DB Schenker + Deufol)**



Musik: „Benni“, Hubert von Goisern

Video: Tom Herbst (MPIA)

Demontage und Verpackung – Sep 2015

- **Kisten und Container**

Container I



Alle Fotos: Thomas Preuß (DB Schenker)

Abtransport, Verschiffung und Anlieferung



- **Gesamtroute (am Bsp. Großkiste)**



Von	Nach	Transportmittel	Distanz [km]	Dauer [d]
MPIA	Neckarsteinach	Tieflader	18	<1
Neckarsteinach	Bremerhaven	Binnenschiff	~700	7
Bremerhaven	Los Angeles	Frachtschiff	15120	23
Los Angeles	LBT Basislager	Tieflader	970	2
LBT Basislager	LBT Gipfel	Tieflader	45	<1
GESAMT			~16850	50 (inkl. Pausen)

Abtransport, Verschiffung und Anlieferung

- **MPIA – Neckarsteinach**




Abtransport, Verschiffung und Anlieferung



- Gesamtroute (am Bsp. Großkiste)**

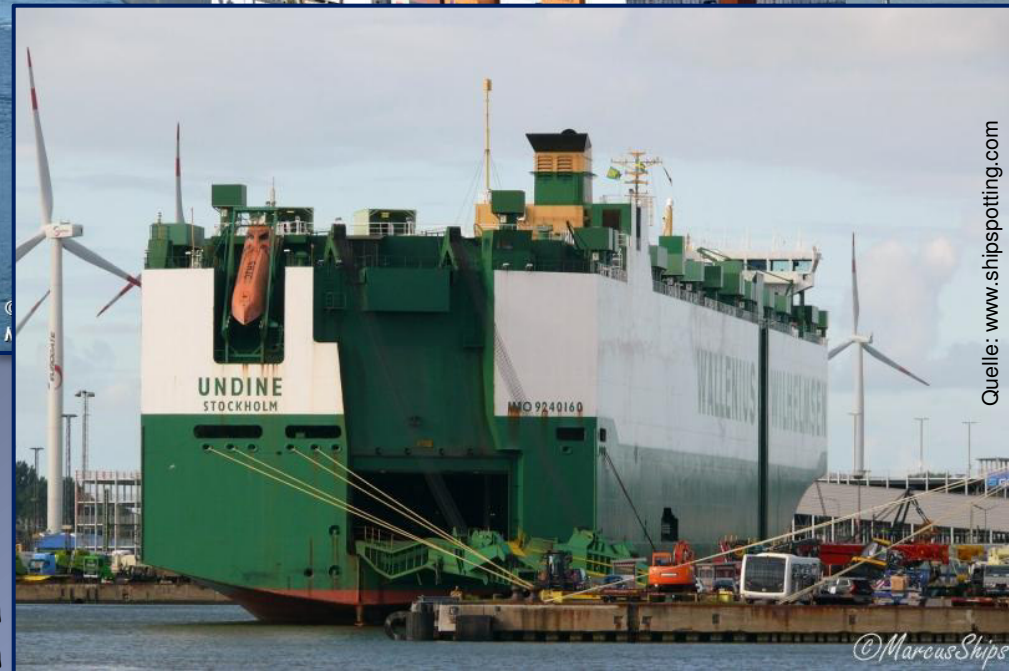
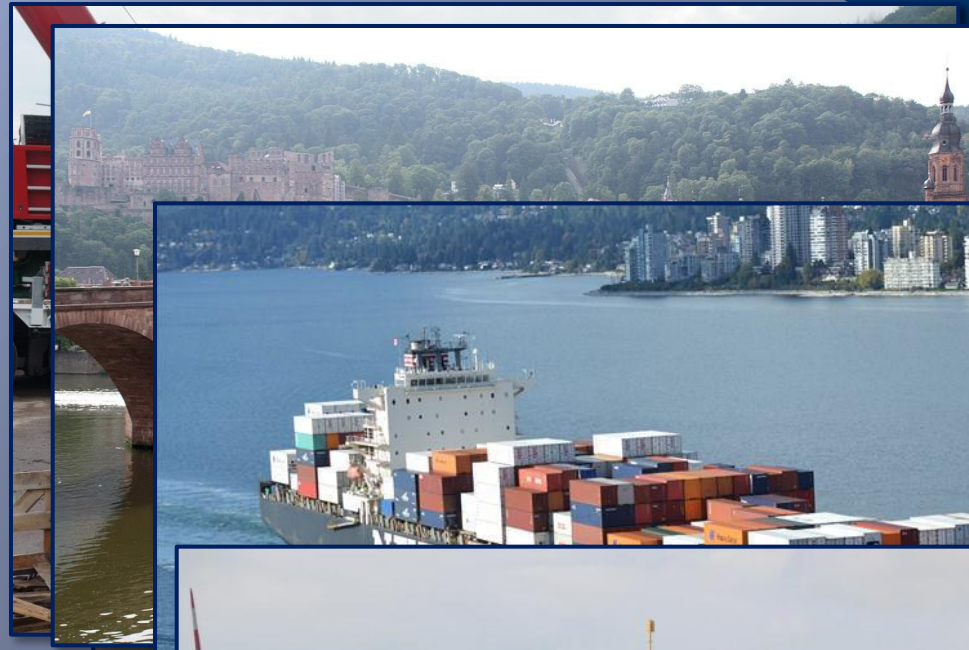


Von	Nach	Transportmittel	Distanz [km]	Dauer [d]
MPIA	Neckarsteinach	Tieflader	18 	<1
Neckarsteinach	Bremerhaven	Binnenschiff	~700	7
Bremerhaven	Los Angeles	Frachtschiff	15120	23
Los Angeles	LBT Basislager	Tieflader	970	2
LBT Basislager	LBT Gipfel	Tieflader	45	<1
GESAMT			~16850	50 (inkl. Pausen)

Abtransport, Verschiffung und Anlieferung

• Schiffe

- **Binnenschiff(e)**
 - "VENTURE"
 - "RUPENHORN"
 - ... ?
- **Frachtschiff(e)**
 - Container:
"NYK DIANA"
 - Großkiste:
"UNDINE"
- **Tracking:**
www.marinetraffic.com



Beladen in
Bremerhaven

Abtransport, Verschiffung und Anlieferung

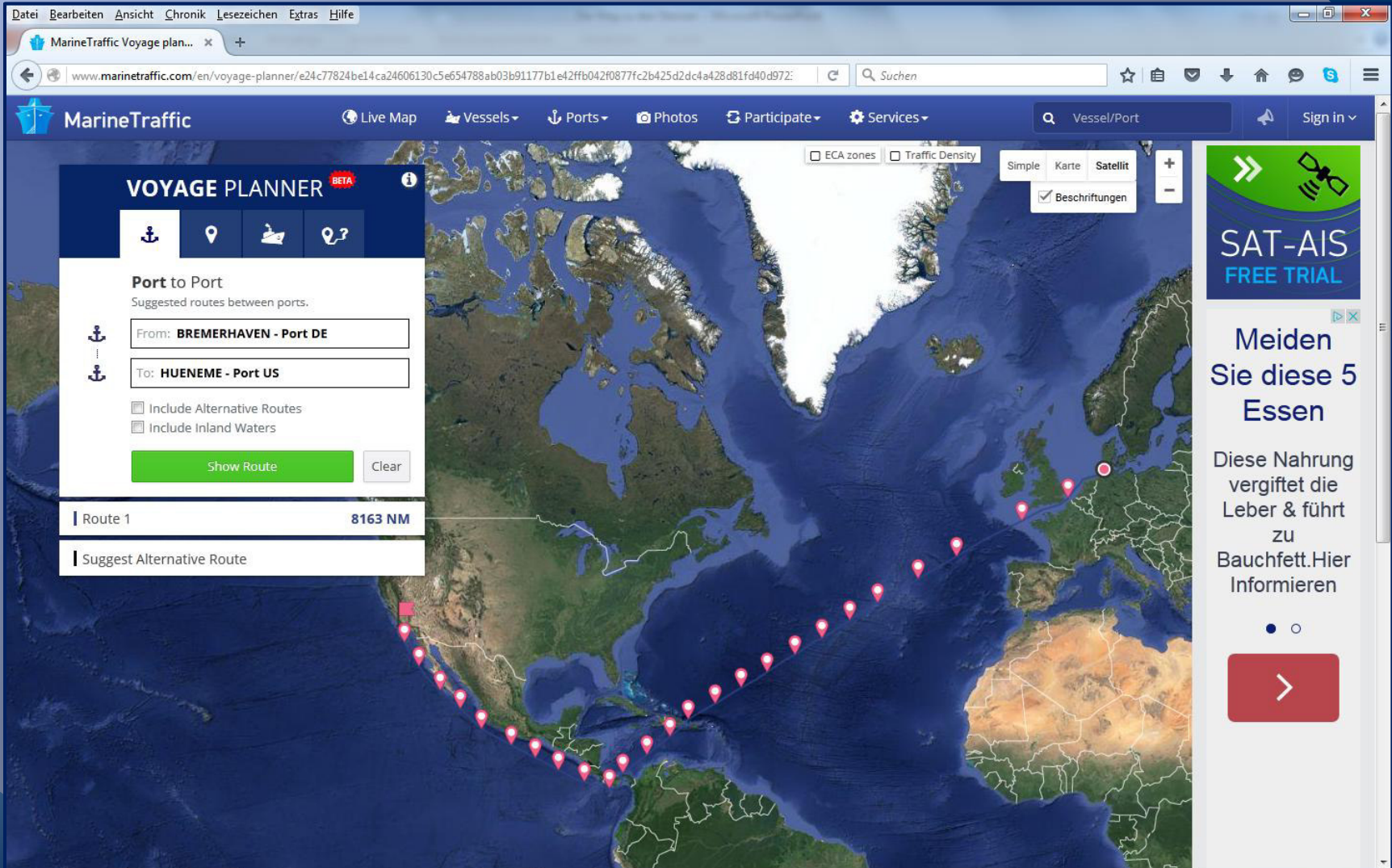


- Gesamtroute (am Bsp. Großkiste)**

Von	Nach	Transportmittel	Distanz [km]	Dauer [d]
MPIA	Neckarsteinach	Tieflader	18 ✓	<1
Neckarsteinach	Bremerhaven	Binnenschiff	~700 ✓	7
Bremerhaven	Los Angeles	Frachtschiff	15120	23
Los Angeles	LBT Basislager	Tieflader	970	2
LBT Basislager	LBT Gipfel	Tieflader	45	<1
GESAMT			~16850	50 (inkl. Pausen)

Abtransport, Verschiffung und Anlieferung

• Bremerhaven – Los Angeles



The screenshot displays the MarineTraffic Voyage Planner interface. The main map shows a route from Bremerhaven, Germany to Los Angeles, California, marked with a series of red location pins. The interface includes a 'VOYAGE PLANNER' sidebar with the following details:




- Port to Port** (Suggested routes between ports)
- From:** BREMERHAVEN - Port DE
- To:** HUENEME - Port US
- Include Alternative Routes
- Include Inland Waters
- Show Route** (button)
- Clear** (button)

Below the sidebar, the route is identified as 'Route 1' with a distance of **8163 NM**. A 'Suggest Alternative Route' option is also visible. The top navigation bar includes 'Live Map', 'Vessels', 'Ports', 'Photos', 'Participate', and 'Services'. The right sidebar features a 'SAT-AIS FREE TRIAL' advertisement and a warning about liver health: 'Meiden Sie diese 5 Essen' (Avoid these 5 foods) and 'Diese Nahrung vergiftet die Leber & führt zu Bauchfett. Hier Informieren' (This food poisons the liver & leads to belly fat. Inform here).

Abtransport, Verschiffung und Anlieferung

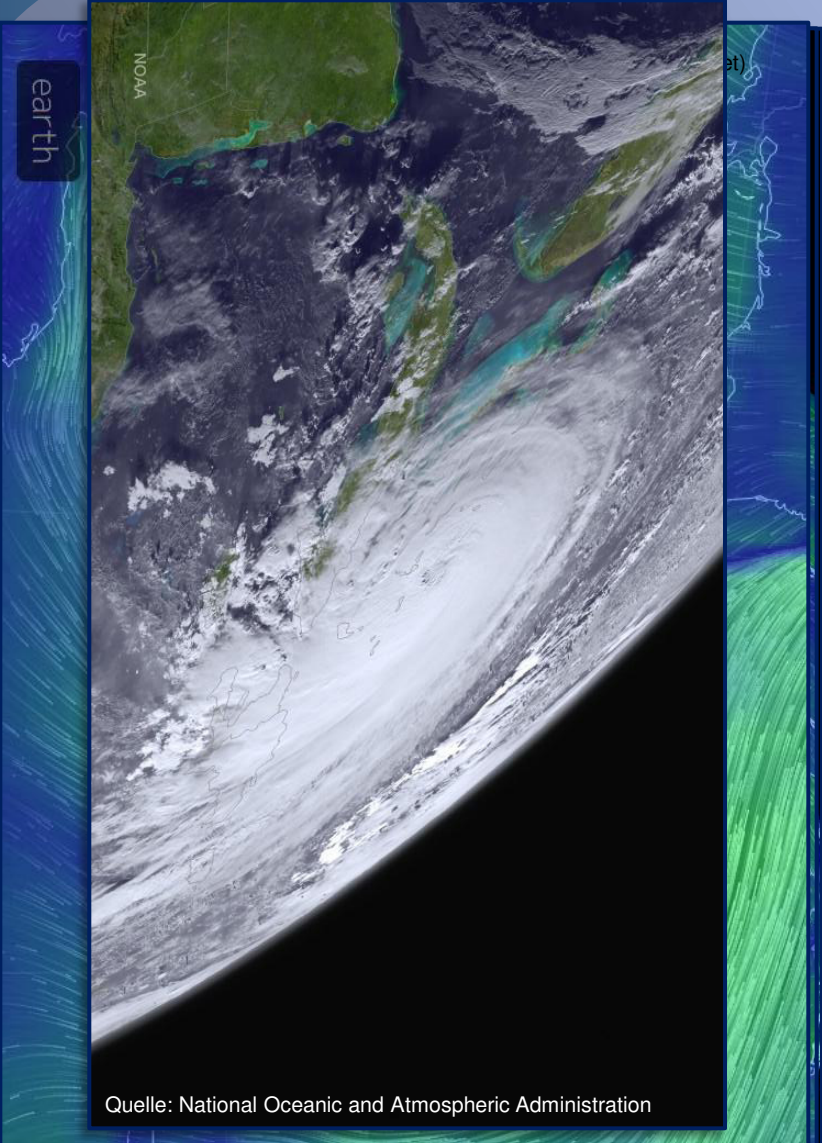
- Gesamtroute (am Bsp. Großkiste)**



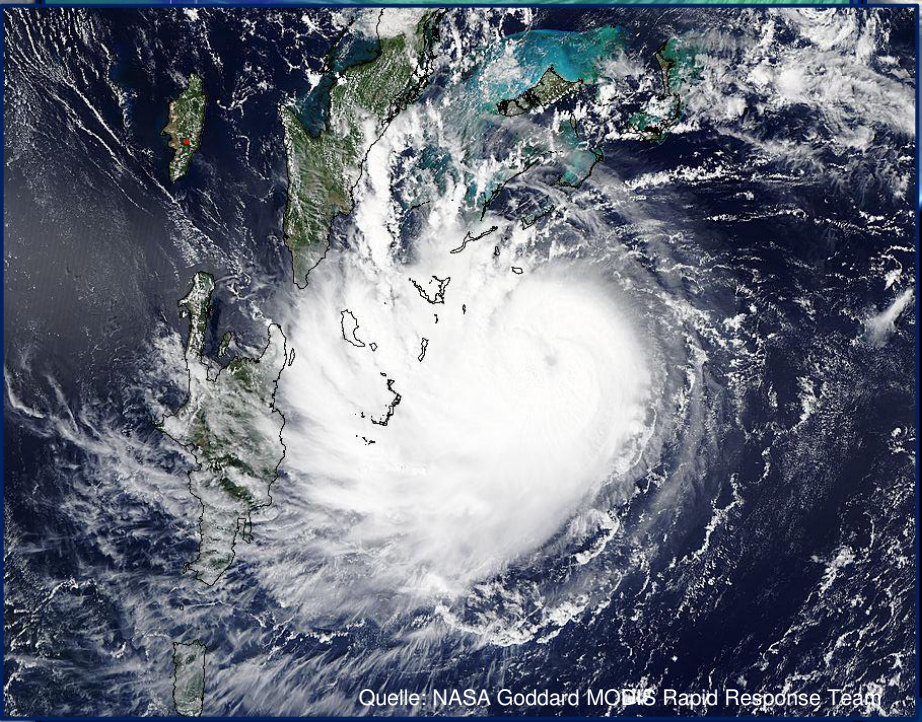
Von	Nach	Transportmittel	Distanz [km]	Dauer [d]
MPIA	Neckarsteinach	Tieflader	18 	<1
Neckarsteinach	Bremerhaven	Binnenschiff	~700 	7
Bremerhaven	Los Angeles	Frachtschiff	15120 	23
Los Angeles	LBT Basislager	Tieflader	970	2
LBT Basislager	LBT Gipfel	Tieflader	45	<1
GESAMT			~16850	50 (inkl. Pausen)

Abtransport, Verschiffung und Anlieferung

- **Zweitfeldstationen** **NOAA** **AQUIN** und Ruhe

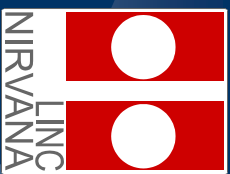


Quelle: National Oceanic and Atmospheric Administration



Quelle: NASA Goddard MODIS Rapid Response Team

Quelle: Eur

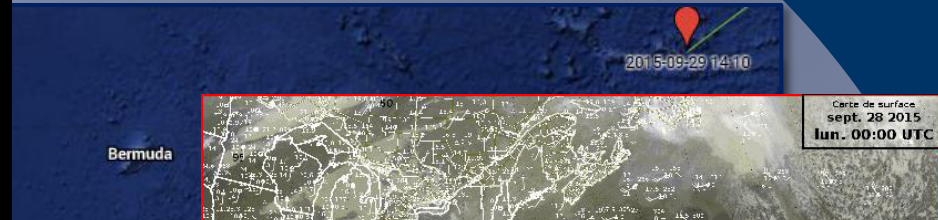


Abtransport, Verschiffung und Anlieferung



• JOAQUINs zeitlicher Verlauf

Einfahrt Panama-Kanal: 06. Okt 2015, ~ 8Uhr



Ausfahrt Panama-Kanal: 06. Okt 2015, ~ 19Uhr

Quelle: www.pancanal.com/common/multimedia/webcams/viewer-flash/cam-gatun.html



Quelle: www.pancanal.com/common/multimedia/webcams/viewer-flash/cam-miraflores-hi.html

Quelle: <https://www.pancanal.com>

Abtransport, Verschiffung und Anlieferung

- Bremerhaven – Los Angeles



Quelle: <https://www.google.com/maps/d/embed?mid=z68wzAAHtpMY.kOTd3ujN8k4c>

Abtransport, Verschiffung und Anlieferung



- Gesamtroute (am Bsp. Großkiste)**



Von	Nach	Transportmittel	Distanz [km]	Dauer [d]
MPIA	Neckarsteinach	Tieflader	18 ✓	<1
Neckarsteinach	Bremerhaven	Binnenschiff	~700 ✓	7
Bremerhaven	Los Angeles	Frachtschiff	15120 ✓	23
Los Angeles	LBT Basislager	Tieflader	970	2
LBT Basislager	LBT Gipfel	Tieflader	45	<1
GESAMT			~16850	50 (inkl. Pausen)

Abtransport, Verschiffung und Anlieferung

- **Nachlauf USA**



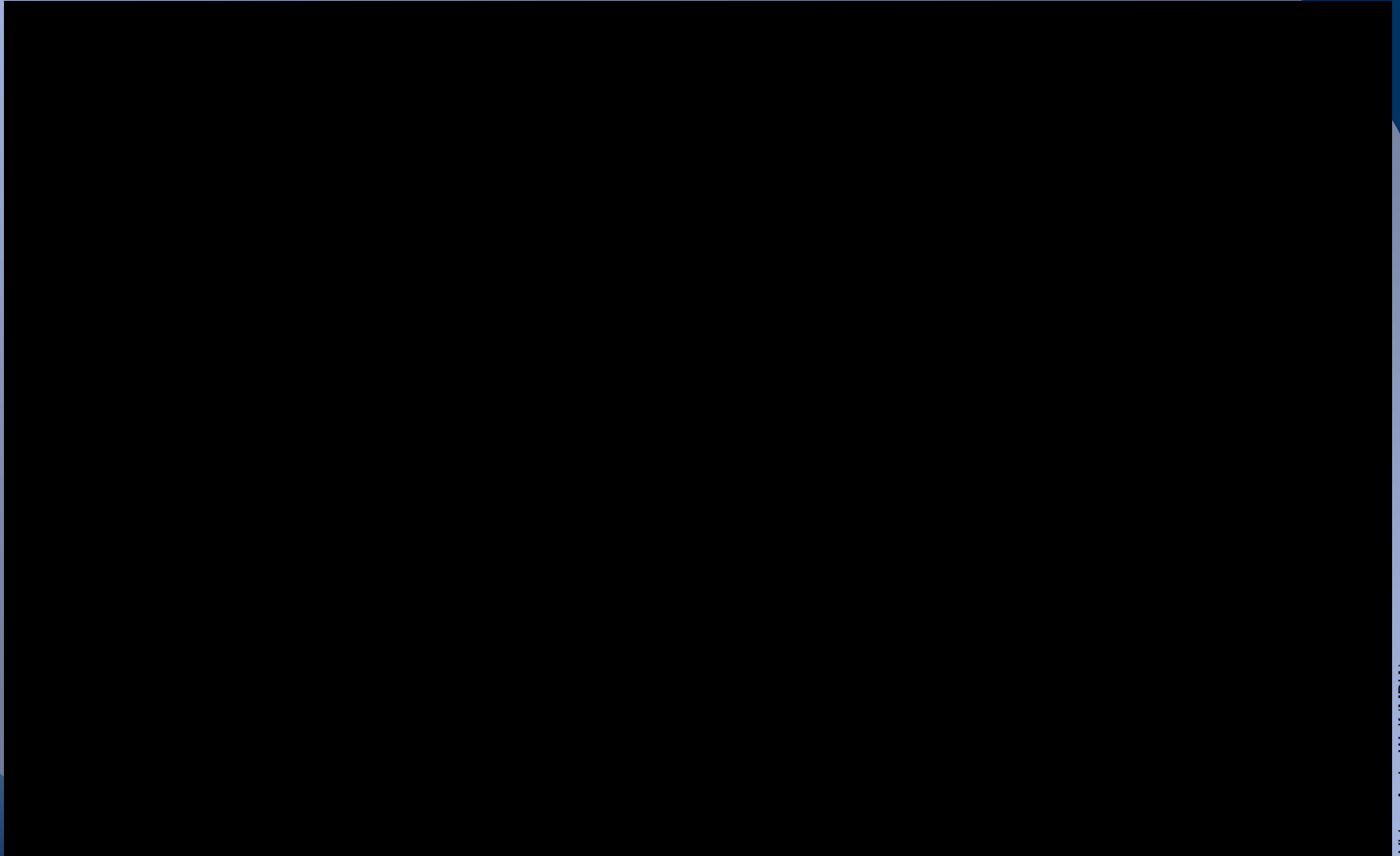
Foto: Thomas Preuß (DB Schenker)

Foto: Thomas Preuß (DB Schenker)

Abtransport, Verschiffung und Anlieferung



- **Nachlauf USA**



Video: Arnim Wolf (MPIA)